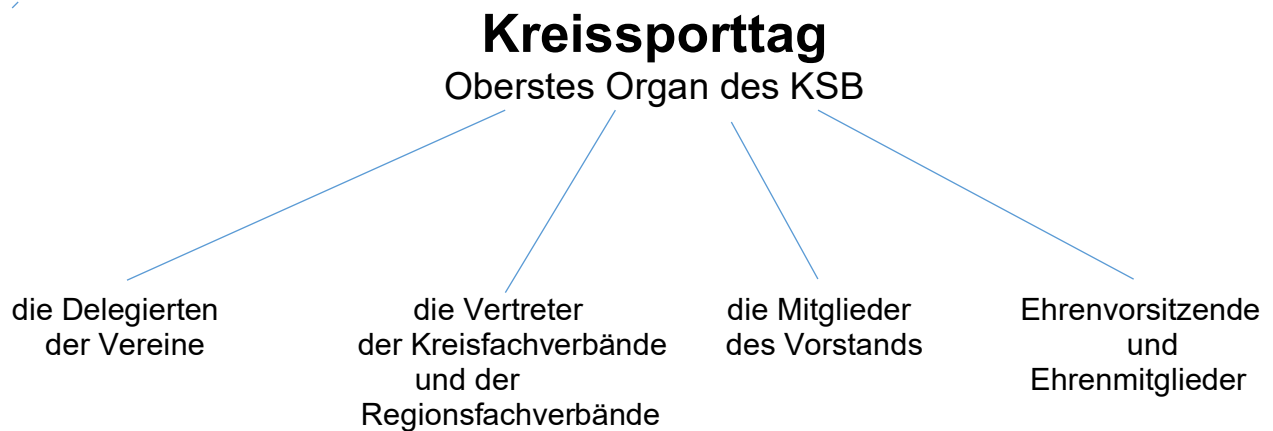
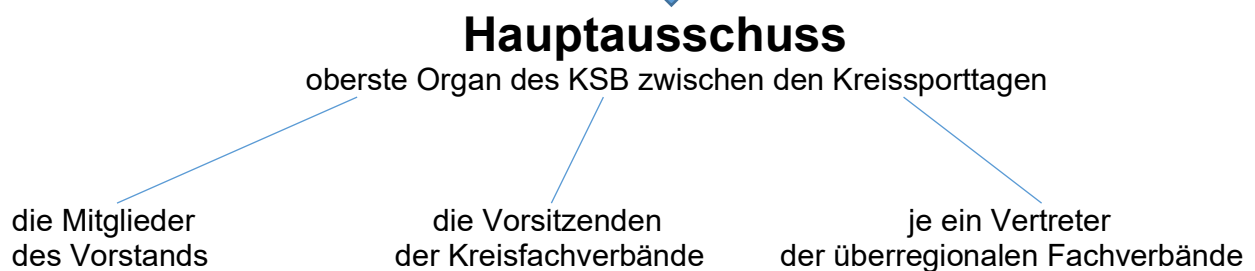


# Organe des Kreissportbundes Osterholz e. V.



(Vereine mit bis zu 299 Mitgliedern = 1 Stimme, mit 300- 999 Mitgliedern = 2 Stimmen, mit 1000-1999 Mitgliedern = 3 Stimmen, ab 2000 Mitglieder = 4 Stimmen)

(mit je 1 Stimme)



## Vorstand

- der/die Vorsitzenden;
  - der/die stellv. Vorsitzende Finanzen
  - der/die stellv. Vorsitzende Sportentwicklung sowie
  - der/die stellv. Vorsitzende Organisations- und Vereinsentwicklung;
  - der/die stellv. Vorsitzende Bildung;
  - der/die Vorsitzende der Sportjugend.
- } Vorstand im Sinne des §26 BGB

Jeweils zwei von ihnen sind gemeinschaftlich vertretungsberechtigt